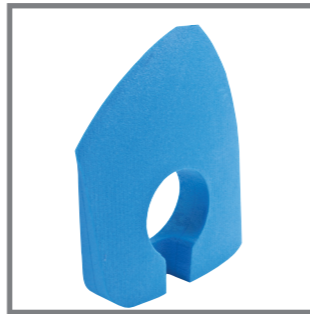
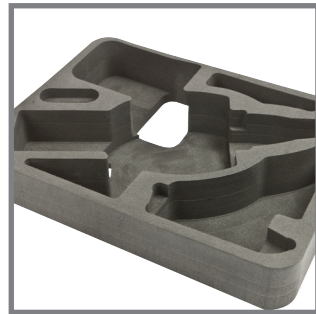


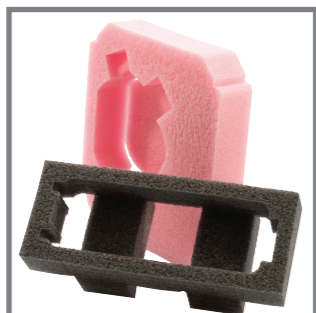


BPI

TECHNICAL SOLUTIONS Materialeguide 2



Non-Cross
linked
PE-Foam



Cross-
linked
PE-Foam



Fra iværksætter til moderne virksomhed

Siden 1971 har BPI været førende pioner inden for avancerede og teknologibaserede løsninger i skum til private og offentlige virksomheder, herunder bl.a. transport, sundhed og medicinal, bygge og anlæg samt design og teknologi.

Virksomheden har lokationer i 3 lande og tæller mere end 400 specialister, der servicerer vores kunder i over 20 lande. Vi anvender den nyeste teknik og de seneste fremstillingsmetoder, og vores omfattende produktionskapacitet bevirker, at der dagligt kan løbe mere end 1.500 m³ skum igennem vores 45.000 m² produktionsanlæg i Danmark og Polen.

Vores kultur og erfaringer rummer dybe håndværksmæssige traditioner og et unikt know-how, hvor vi behersker mere end 300 forskellige skumtyper og kategorier.

Vi er store nok til at levere til de største – og små nok til at skærpe opmærksomheden på den enkelte løsning.

Filosofien er enkel: Hvis du kan tænke tanken – så kan vi få din idé til at tage form.

Mission

At inspirere og medvirke til udvikling, design og produktion af avancerede kundespecifikke total-løsninger i skumplast og gummimaterialer. Vi sætter en ære i at levere miljøvenlige emner i høj kvalitet til aftalt tid.

Vision

Vi vil være Europas mest innovative og foretrukne samarbejdspartner.

Bramming Plast-Industri A/S

Vardevej 9 • DK-6740 Bramming
Tel.: +45 79 57 10 00 • Fax: +45 75 17 26 11
bpi@bpi.dk • www.bpi.dk

BPI Polska Sp. zo.o.

Ul. Zeromskiego 20 • PL-74 240 Lipiany
Tel.: +48 915 641 264 • Fax: +48 915 64 1229
bpi-polska@bpi-polska.pl • www.bpi.dk



 **BPI**
foam for *your* purpose

Materialeprøve/betegnelse	Type	Vægtfylde (kg/m ³)	Brandklasse	Cellestruktur	Temperatur C°	Andre farver	Shore A/00
31 LD-15	K R Y D S B U N D E T P O L Y E T H Y L E N	15	FMV SS302 ≥22mm	●	+95 -70	Ja	42 (OO)
32 LD-18		18	FMV SS302 ≥14mm	●	+95 -70	Ja	43 (OO)
33 LD-24		24	FMV SS302 ≥12mm	●	+95 -70	Ja	43 (OO)
34 LD-24-FR		24	UL- 94 ≤12mm	●	+95 -70	Nej	44 (OO)
35 LD-29		29	FMV SS302 ≥8mm	●	+100 -70	Ja	53 (OO)
36 LD-33		33	FMV SS302 ≥7mm	●	+100 -70	Ja	54 (OO)
37 LD-33-LC		33	FMV SS302 ≥7mm	●	+100 -70	Ja	-
38 LD-45		45	FMV SS302 ≥4mm	●	+100 -70	Ja	62 (OO)
39 LD-45-FR		45	UL- 94 ≤6mm	●	+100 -70	Nej	57 (OO)
40 LD-60		60	FMV SS302 ≥4mm	●	+110 -70	Ja	65 (OO)

Materialeprøve/betegnelse	Type	Vægtfylde (kg/m ³)	Brandklasse	Cellestruktur	Temperatur C°	Andre farver	Shore A/00	
41 LD-70	K R Y D S B U N D E T P O L Y E T H Y L E N	70	FMV SS302 ≥4mm	●	+110 -70	Nej	68 (OO)	
42 HD-60		60	FMV SS302 ≥4mm	●	+125 -70	Ja	84 (OO)	
43 HD-80		80	FMV SS302 ≥3mm	●	+130 -70	Nej	85 (OO)	
44 EV-30		30	FMV SS302 ≥4mm	●	+65 -70	Ja	35 (OO)	
45 EV-50		50	FMV SS302 ≥3mm	●	+70 -70	Ja	44 (OO)	
46 VA-35		35	FMV SS302 ≥3mm	●	+80 -70	Ja	46 (OO)	
47 LD-30-SD (Static Dissipative)		30	FMV SS302 ≥5mm	●	+95 -70	Nej	56 (OO)	
48 LD-40-CN (Conductive)		32	FMV SS302 >7mm	●	+95 -70	Nej	45+/-5 (OO)	
49 LD-28		R U L L E	28	FMV SS302	●	+95 -50	Nej	-
50 Supersoft (SR)			-	FMV SS302	●	+90 -5	Ja	-

Materialeprøve/betegnelse	Type	Vægtfylde (kg/m ³)	Brandklasse	Cellestruktur	Temperatur C°	Andre farver	Shore A/00
51 PE-skum LD-25	K R Y D S B U N D E T P E	25	FMV SS302 mm/ min. <100	●	+90 -80	Nej	>33 (OO)
52 PE-skum LD-30		30	FMV SS302 ≥8mm	●	+100 -40	Nej	50+/-5 (OO)
53 PE-skum LD-35		35	FMV SS302 ≥7mm	●	+100 -40	Nej	40+/-5 (OO)
54 PE-Foam E24	I K K E	24	-	●	+60 -40	Ja	-
55 PE-Foam S30		30	-	●	+60 -40	Ja	-
56 220E	K R Y D S B U N D E T	35	FMV SS302	●	+70 -40	Ja	-
57 400E		58	FMV SS302	●	+70 -40	Nej	-
58 700E	P O L Y E T H Y L E N	105	FMV SS302	●	+70 -40	Nej	-
59 900E		140	FMV SS302	●	+70 -40	Nej	-
60 Antistatisk 200AS		29	FMV SS302	●	+70 -40	Nej	-